



30 Nov_2 Déc. 2016

INSTITUT NATIONAL DE LA STATISTIQUE
STATISTIQUES DE L'INDUSTRIE

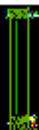
Rue Ech-cham B.P. 65, Casbah Tunisie

Tél. : (+216) 71 79 25 59

Fax : (+216) 71 79 25 59

Site Web : www.ins.tn

E-mail : info@ins.tn



Sources et Disponibilité

Définitions

- **Un ménage** : c'est l'ensemble de personnes avec ou sans lien de parenté qui vivent sous le même toit et prennent généralement leur repas ensemble.
- **La migration** est le déplacement spatiale des individus et des groupes d'un lieu de résidence à un autre
- **Le migrant**: considéré migrant celui qui change de résidence d'une unité administrative à une autre indépendamment de la distance effectué,
- **Le résident**: celui qui a passé ou compte passé plus que 6 mois sur le territoire tunisien

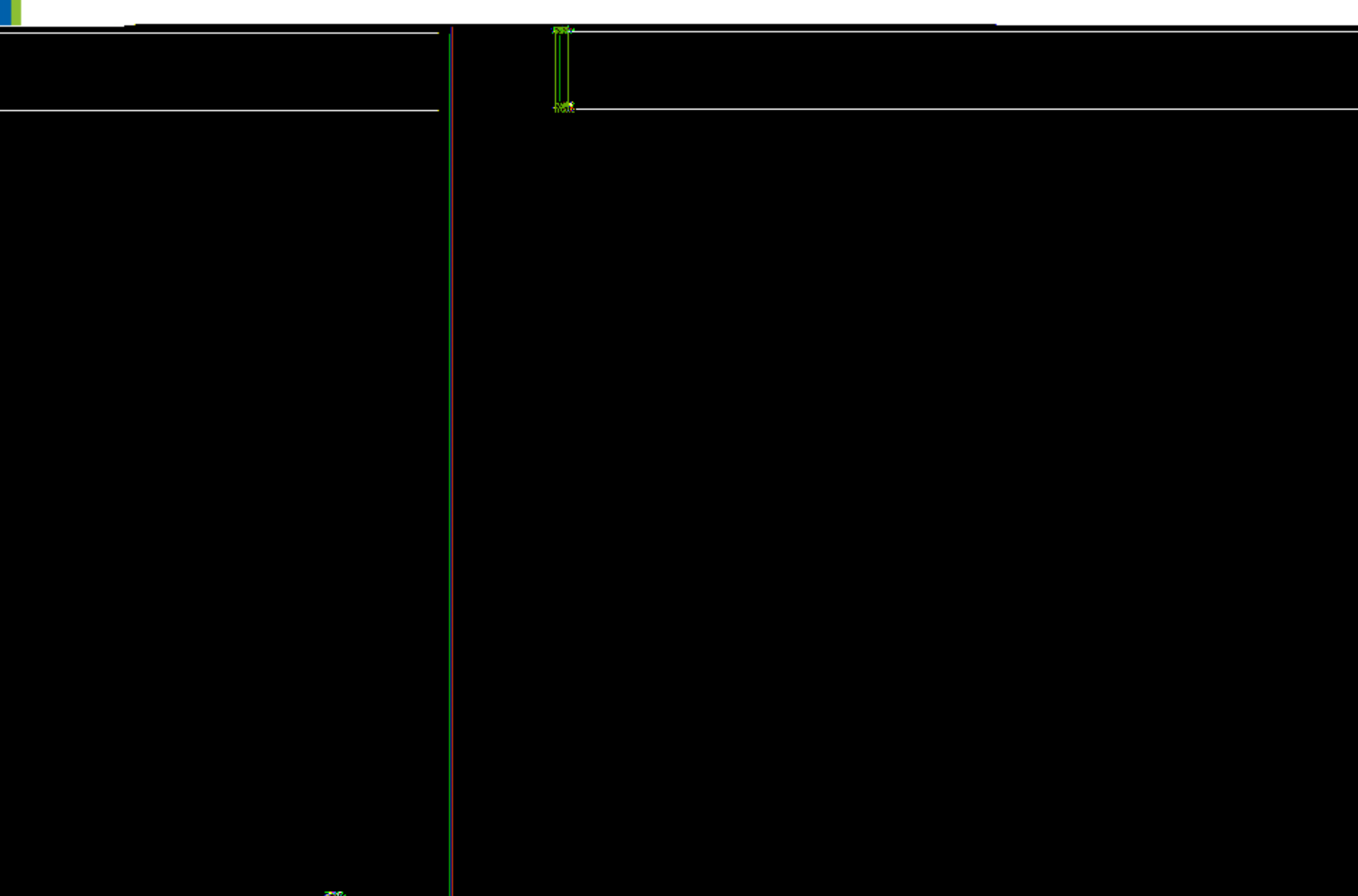
02 Sources et Disponibilité

Sources

1. Recensement Générale de la Population et l'Habitat (RGPH)
2. Enquête Nationale sur la Population et l'Emploi (ENPE)
3. Sources Administratives

❖ Migration internationale





❖ Statistiques aux frontières :

- ❖ Bulletin mensuelle délivré à l'INS
- ❖ Statistiques sur les Entrées / sorties par mois, par point de passage, par nationalité (gestion des flux)

❖ Statistiques des permis de séjour: données sur les étrangers en Tunisie

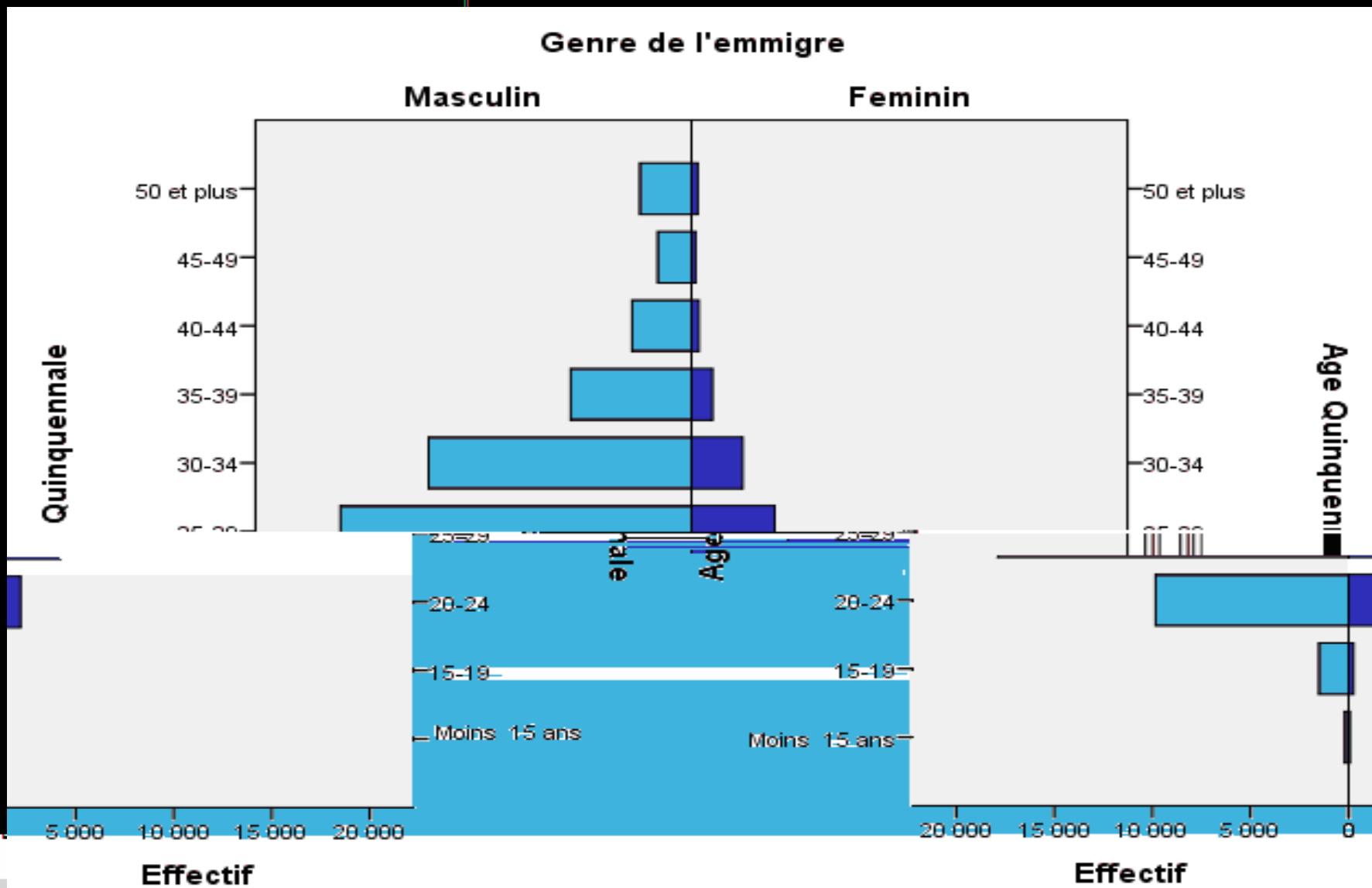
❖ Statistiques sur les tunisiens à l'étranger: base de données des chancelleries à l'étranger, Ministère des affaires étrangères

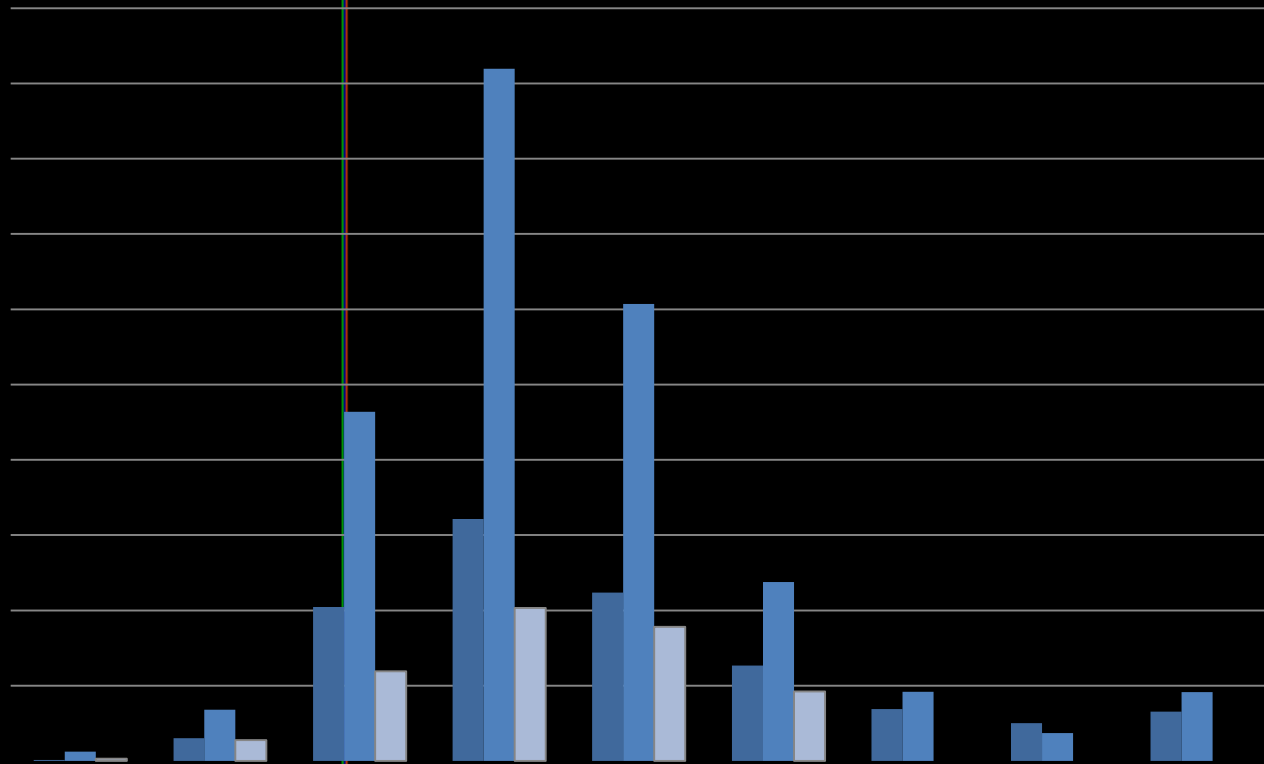


Les Sources administratives : limites et défis

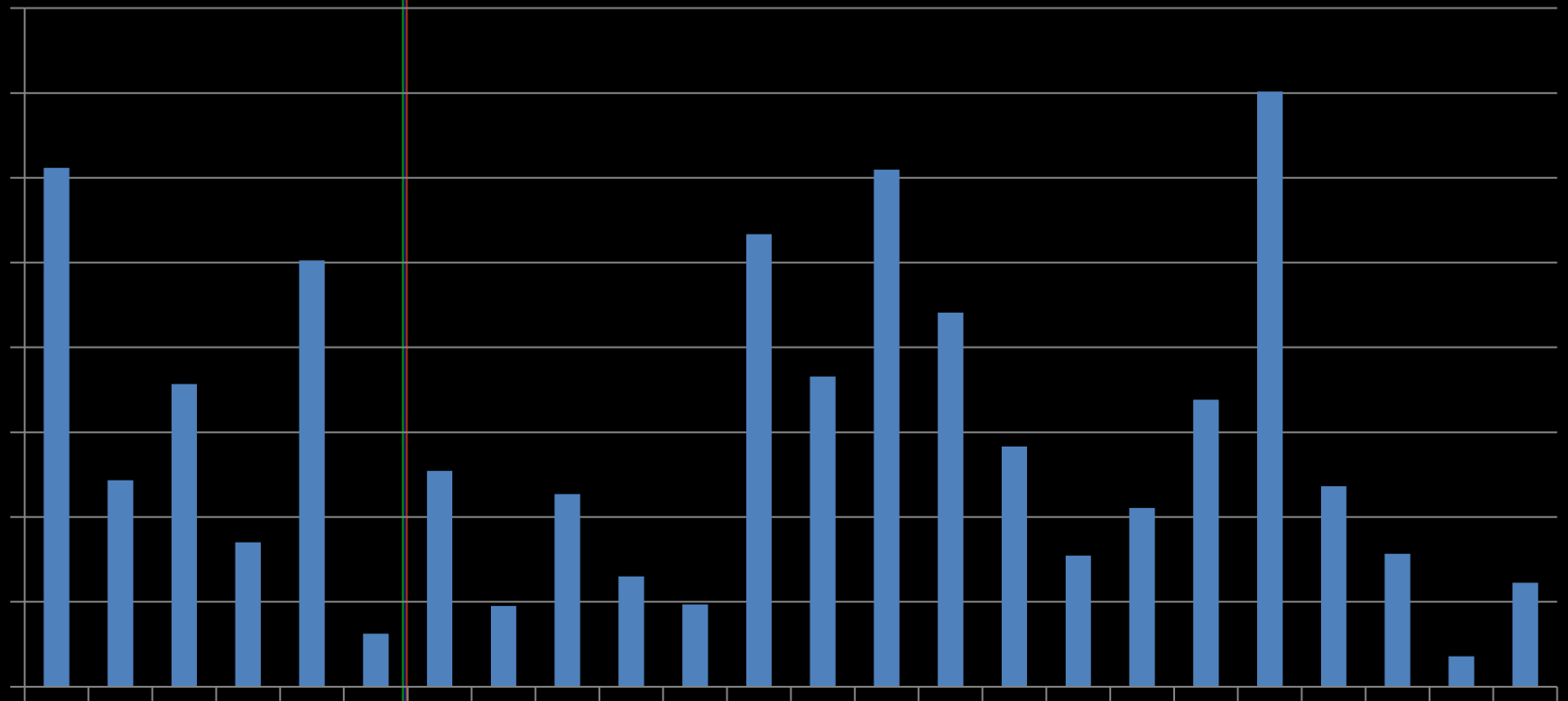
- ❖ Une richesse sous exploitée
- ❖ Manque ou absence parfois de coordination entre institution
- ❖

La migration Internationale à travers le RGPH 2014





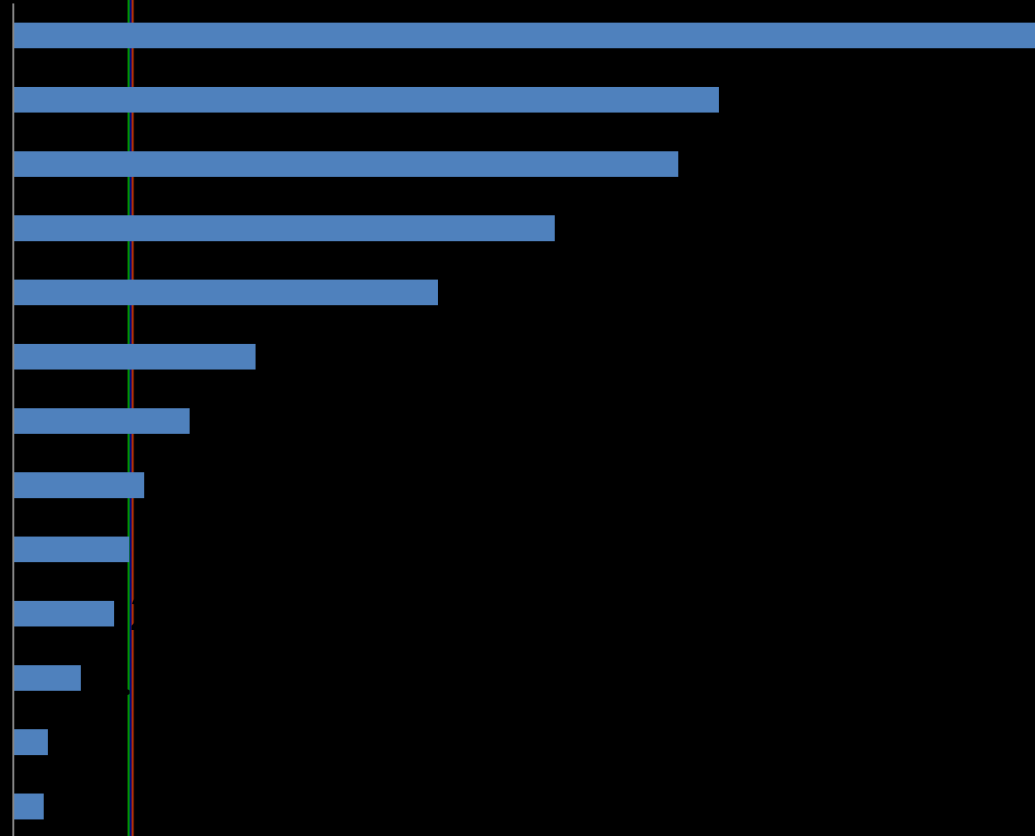
La migration internationale à travers le RGPH 2014: Emigration



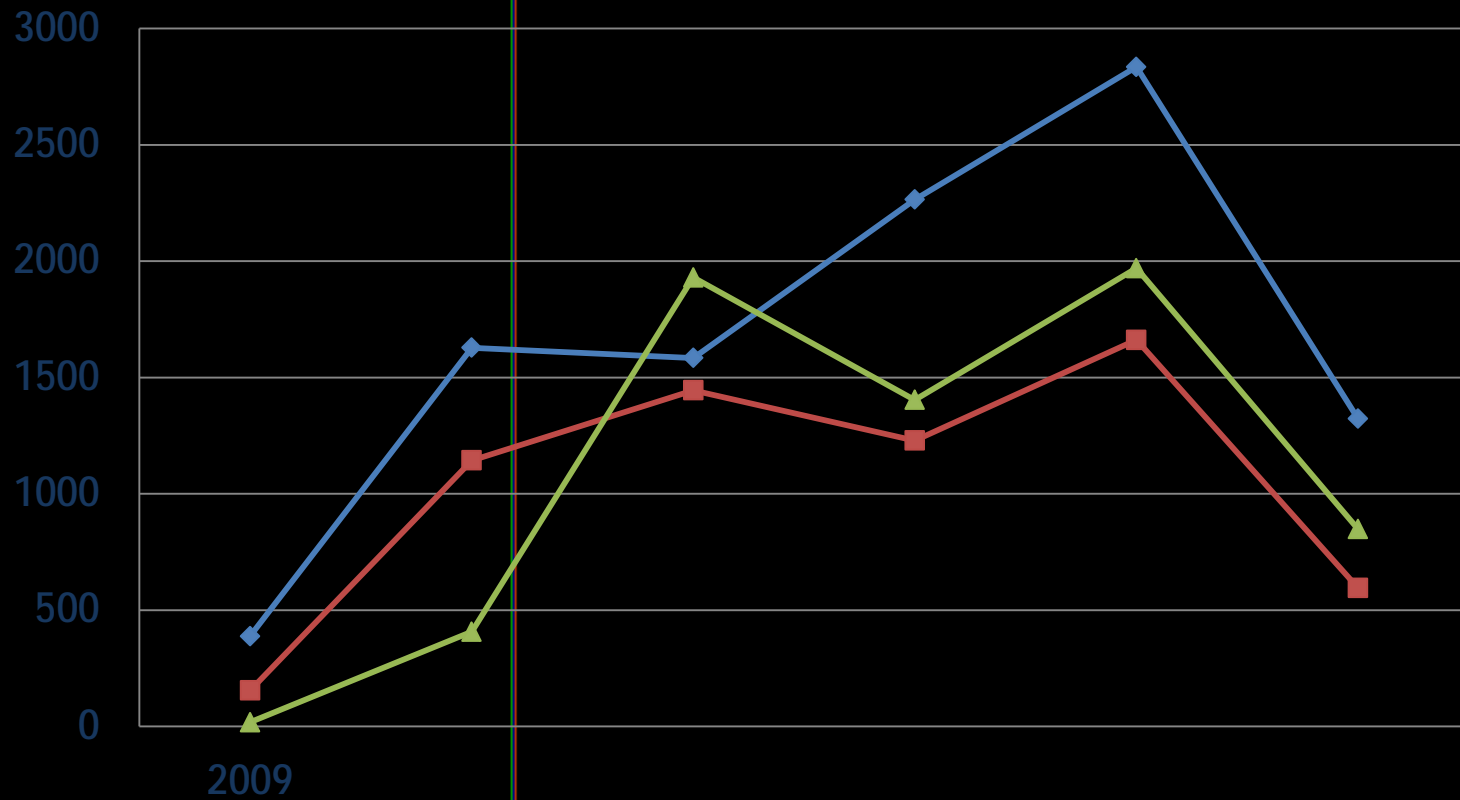
La migration internationale à travers le RGPH 2014: Immigration



La migration internationale à travers le RGPH 2014: Immigration

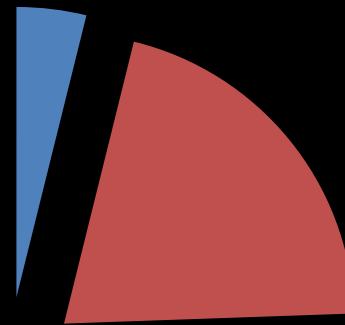


La migration internationale à travers le RGPH 2014: Immigration



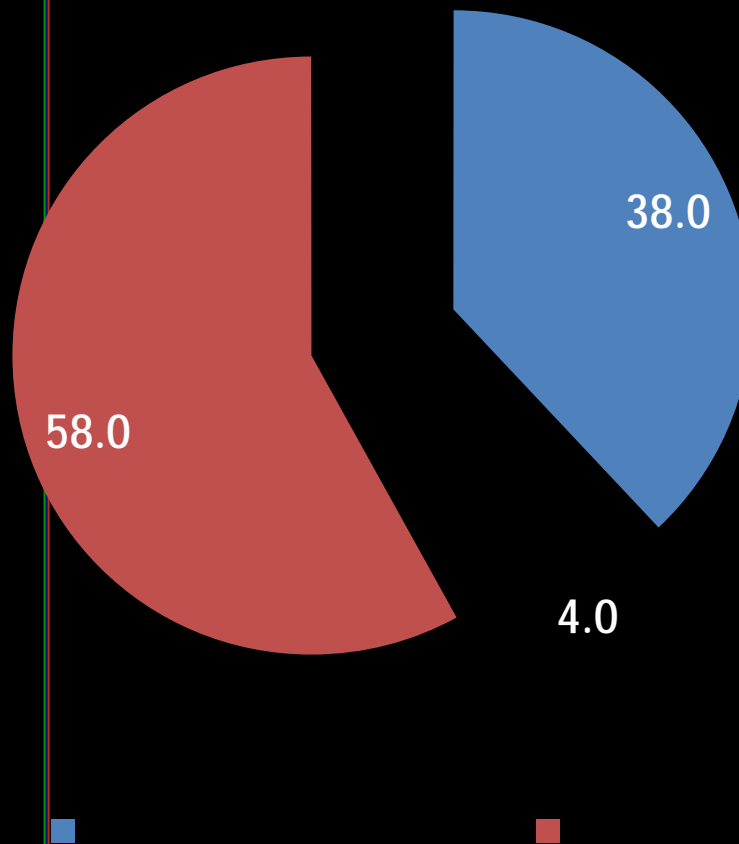
La migration internationale à travers le RGPH 2014: Immigration

Population 10 et plus



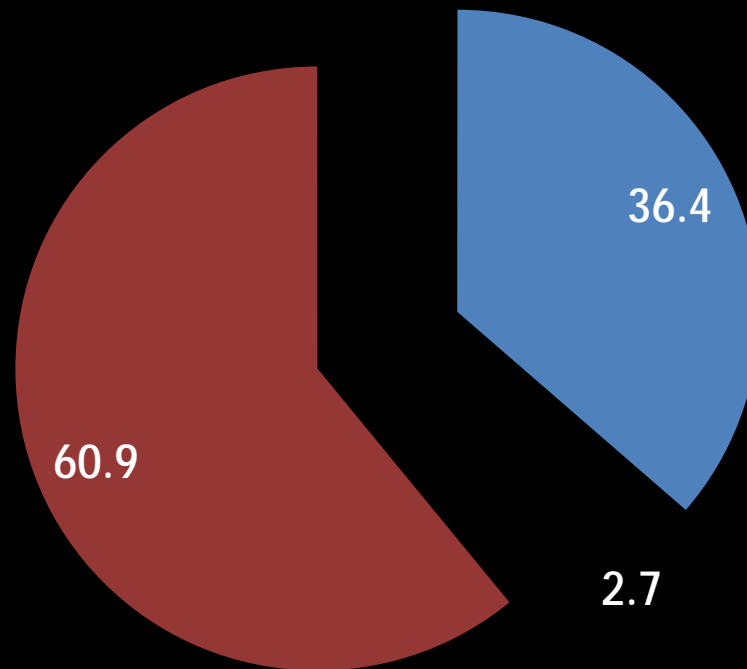
La migration internationale à travers le RGPH 2014: Immigration

Population âgée 15 ans et plus



La Population étrangère résidente en Tunisie, le RGPH 2014:

Population 15 ans et plus



MERCI